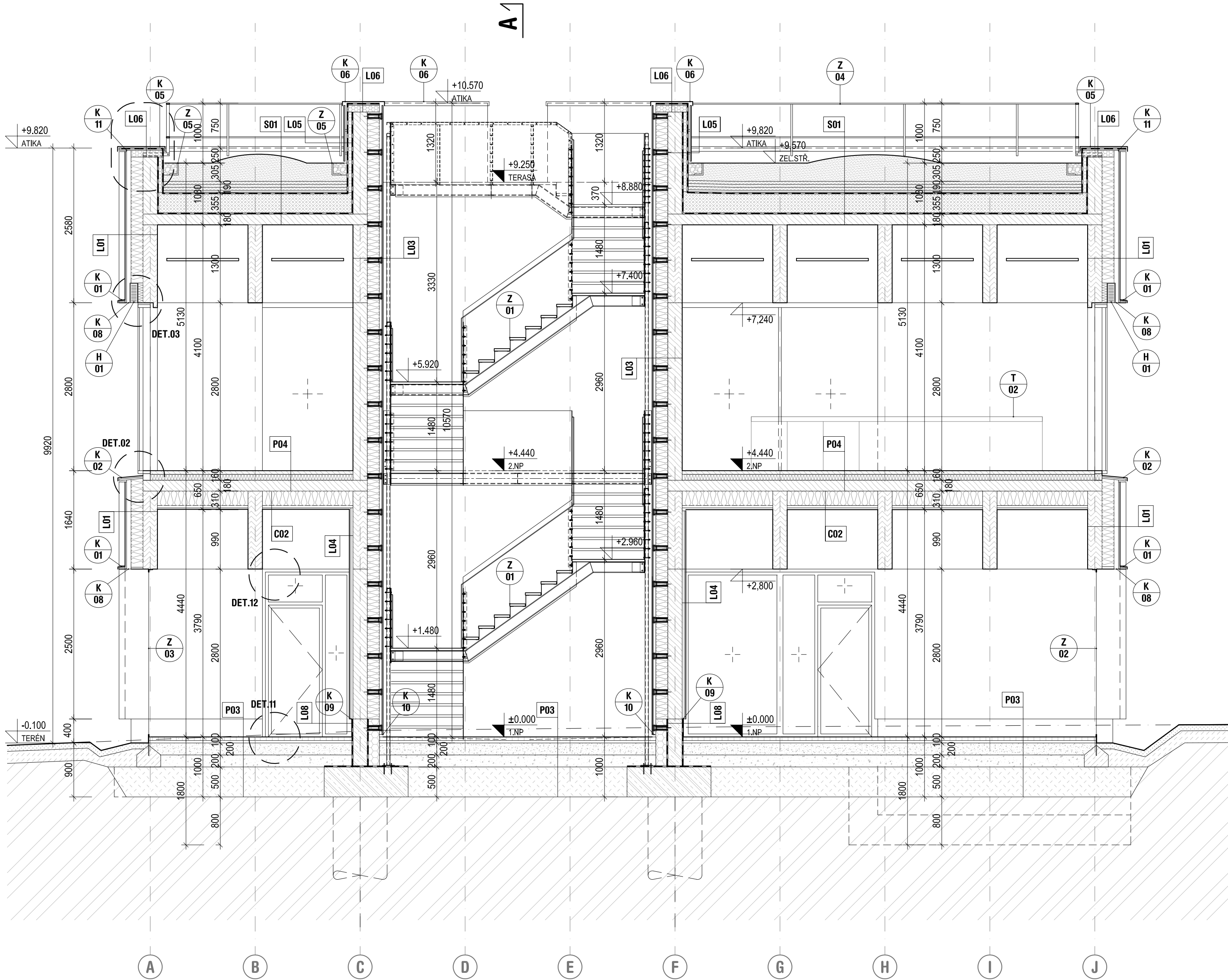


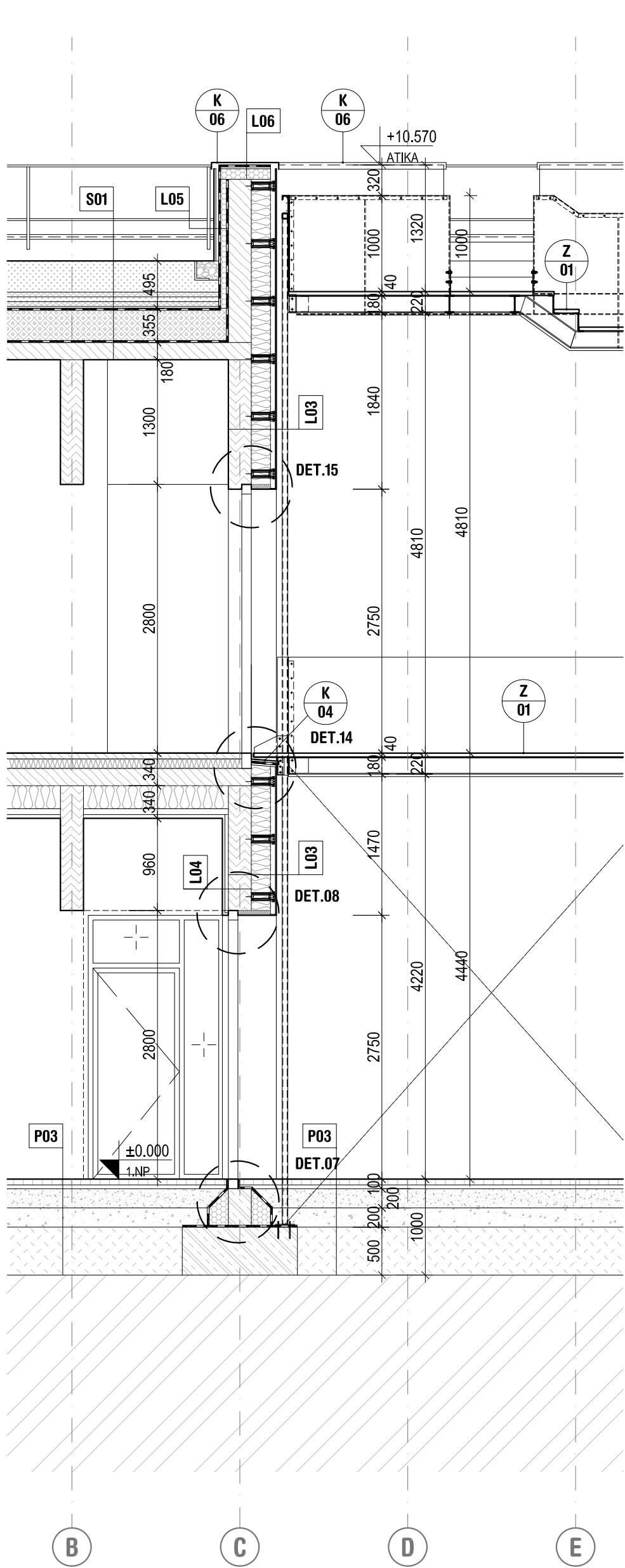
Řez B-B

M 1:50



Řez E-E

M 1:50



LEGENDA MATERIÁLŮ

- nosná dřevěná konstrukce z BSH nosníků (viz D.1.2.200)
- nosná dřevěná konstrukce z CLT panelů (viz D.1.2.200)
- provětrávaná fasáda s dřevěným obkladem (L01)
- provětrávaná fasáda s keramickým obkladem (L02)
- nenosná dřevěná příčka (W01)
- tepelná izolace z EPS
- tepelná izolace z XPS
- železobeton (viz D.1.2.100)
- prostý beton
- hydroizolace
- hutněný štěrkový podsyp
- zpětný zásep hutněný po vrstvách
- rostlý terén
- substrát pro výsev tl. 100mm
- zpětný zásep omíci tl. 200mm
- kačírek

POZNÁMKY

- POZN.1. Pro realizaci keramického obkladu v místě CLT stěny bude na CLT instalována sádrovláknitá deska tl. 12,5mm.
- POZN.2. Do všech styků mezi vodorovnými a svislými prvky dřevěných nosných konstrukcí budou vloženy akustické těsnící pásy.
- POZN.3. Všechny spoje nosných konstrukcí budou v rovině obvodového pláště přelepny vzduchotěsnící páskou.
- POZN.4. Tato dokumentace je zpracována v rozsahu prováděcí dokumentace a nenahrazuje dílenskou dokumentaci.
- POZN.5. Výšky zábradlí jsou dány normovými hodnotami. Přesné výšky nad přílehlými pochozími plochami budou ověřeny před zadáním do výroby.
- POZN.6. Výškové kóty hran střešního pláště a atik označují hrany kce na úrovni hydroizolace.
- POZN.7. Výškové kóty podlah a terénů označují kce v úrovni nášlapné vrstvy.
- POZN.8. Všechny prostupy konstrukcí příček a předstěn budou řešeny na stavbě v koordinaci s rozvodů sítí.
- POZN.9. Stavební připravenost výtahové šachty byla provedena dle podkladů fa. Kone, v případě vybrání jiného dodavatele musí být prověřena platnost stavební připravenosti výtahových šachet.
- POZN.10. Požární bezpečnostní řešení - viz D.1.3
- POZN.11. Změny a nejasnosti je třeba konzultovat s projektantem.
- POZN.12. Barevný odstín všech fasádních konstrukcí bude vzorkován.
- POZN.13. Barva klenbových prvků fasády bude odpovídat barvě dřevěné fasády.
- POZN.14. Zámečnické konstrukce barvy RAL 9005 (nebo dle výpisu zám. výrobků)
- POZN.15. Zábradlí budou provedena dle ČSN 74 3305 resp. ČSN EN 14449
- POZN.16. V případě rozporu mezi stavební částí a projektem profesí má přednost stavební část, v případě nejasnosti je nutné kontaktovat GP.
- POZN.17. Dodavatel je povinen při případném zjištění nejasnosti informovat GP a dojasnit si veškeré nesrovnalosti.
- POZN.18. Pro stavbu bude zpracován projekt interiéru, který musí být respektován při realizaci stavby

±0,000 = 287,04 m n.m.

akce
**Česká zemědělská univerzita
Fakulta lesnická a dřevařská
Výukový pavilon Lesovna**
investor ČZU v Praze, Kamýcká 129, 165 00 Praha – Suchbát
místo Areál ČZU – pozemek p.č. 1627/1, k.ú. Suchbát
stupeň Dokumentace pro provádění stavby



generální projektant autorizace
část D.1.1 - ASŘ
zpracovatel části Mjölkling s.r.o.
zodpovědný projektant Ing. arch. Jan Mach
vypracoval Ing. Blanka Krösslová
obsah

Řez B-B Řez E-E

číslo D.1.1.302
datum 02/2025 formát 6 x A4
měřítko 1:50 paré